

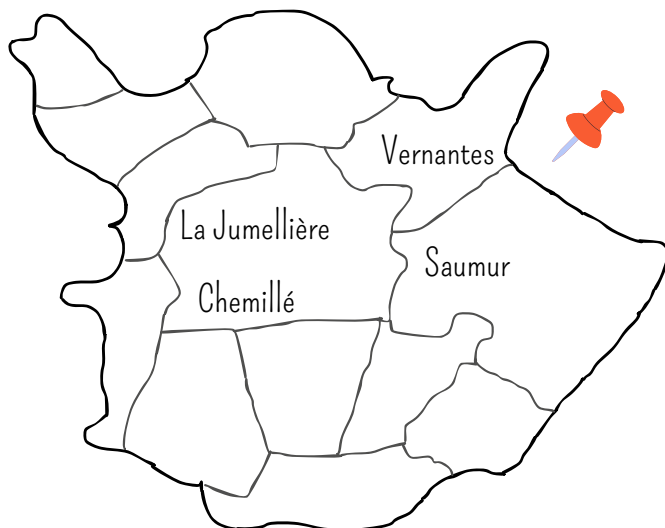
# Offre d'emploi : CHEF DE SERVICE H/F

## À propos de l'A.L.A.H.M.I.

**Accueil de 460 personnes - 10 Établissements - 420 professionnels**

L'ALAHMI accueille environ 460 adultes, adolescents et enfants en situation de handicap, répartis sur 10 établissements dans le Maine-et-Loire (Chemillé, La Jumellière, Vernantes).

Avec une équipe de 420 professionnels dévoués, nous nous engageons à offrir un accompagnement de qualité, éducatif, pédagogique et de soin.



## Etablissement et ETP

**MAS du GIBERTIN - 1 ETP - Chemillé en Anjou**

Pour notre site de Chemillé nous sommes à la recherche d'un/e Chef de Service H/F en CDI

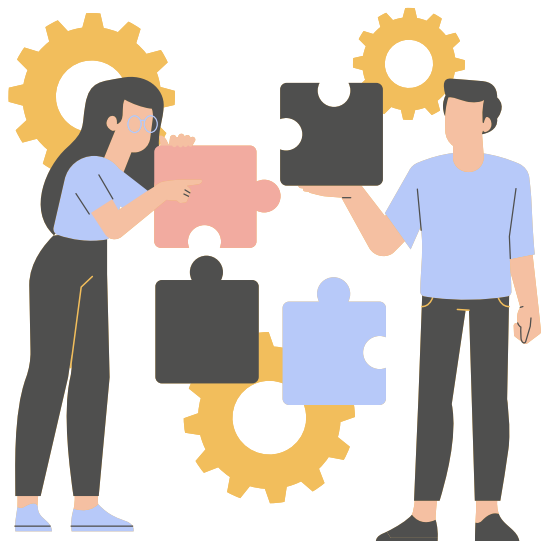
Sous l'autorité de la direction, le (la) Chef de Service a pour mission l'encadrement des équipes et la coordination des actions pluridisciplinaires engagées auprès des personnes accueillies dans le cadre de leur projet personnalisé.

**Prise de poste souhaitée : 01/04/2025**

## Votre quotidien

**Les missions principales sont les suivantes :**

- Organiser l'**accompagnement** des personnes accueillies au quotidien,
- **Piloter** la réalisation et la mise en œuvre des projets personnalisés,
- Incarner le **management**, l'animation et la coordination des professionnels,
- **Participer** aux instances transversales associatives,
- Périodes **d'astreinte** en alternance avec les autres cadres.



## Profil recherché

**1er expérience** réussie dans le domaine du **Handicap**

Formation **supérieure diplôme niveau 6** (CAFERIUS ou Master 1 ou **équivalent**),

### Compétences et connaissances :

#### Compétences

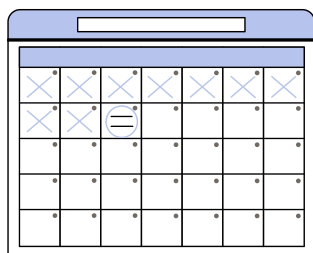
- Bonnes capacités relationnelles et d'écoute
- Capacité **d'adaptation** et de réactivité
- Sens des responsabilités et de l'organisation



#### Connaissances

- Des publics en situation de handicap, du polyhandicap et des TSA,
- Recommandations de bonnes pratiques professionnelles publiées par l'HAS et du plan d'action gouvernemental « **polyhandicap** »,
- L'accompagnement par le sensoriel.

## Nous vous offrons



- ✓ Grille Cadre Classe 2 Niveau 2 de la CCN66
- ✓ 6 semaines de congés payées par année civile, après 1 année
- ✓ Prise en charge de la mutuelle par l'employeur pour le salarié
- ✓ CSE (chèques vacances, chèques culture...)
- ✓ Action Logement.



## Modalités de candidature

Envoyez votre CV et lettre de motivation à l'attention de la Direction des Ressources Humaines avant le **28 Février 2025** par mail :  
[recrutement@alahmi.fr](mailto:recrutement@alahmi.fr)